

## Situación de las E.D.O. en la semana 47/2012

(del 19-noviembre-2012 al 25-noviembre-2012)

Sistema de Vigilancia Epidemiológica de Asturias  
Datos provisionales al cierre de la semana

	Casos declarados por Area Sanitaria																ASTURIAS			
	I - Jarrío		II - C. Narcea		III - Avilés		IV - Oviedo		V - Gijón		VI - Arriendas		VII - Mieres		VIII - Langreo		En la semana		Acumulado 2012	
	Casos	Acum	Casos	Acum	Casos	Acum	Casos	Acum	Casos	Acum	Casos	Acum	Casos	Acum	Casos	Acum	Casos	Tasa	Casos	Tasa
Gripe	2	938	1	428	12	3.786	62	8.704	41	5.819	1	1.003	13	1.552	9	2.111	141	13,2	24.341	2.283,3
Varicela	2	152	1	211	5	1.264	17	1.323	10	1.123		172		206		238	35	3,3	4.689	439,9
O. P. Diarreicos	46	1.298	10	549	127	5.916	195	9.713	191	7.884	34	1.803	64	2.547	84	3.819	751	70,4	33.529	3.145,2
Sífilis		2						20		14				1		1	0		38	3,6
Inf. gonocócica		1				6		16		4				3			0		30	2,8
Sarampión																	0		0	
Rubéola								1									0		1	0,1
Parotiditis	1	10		8	2	88	33	264		175		19	1	20		84	37	3,5	668	62,7
Tos ferina						3		1		5							0		9	0,8
Enf. meningocócica								5		1				2		1	0		9	0,8
Tuberculosis resp.		1		3		13	1	34		32		2		5		7	1	0,1	97	9,1
Otras tuberculosis				1		2		4		6							0		14	1,3
Legionelosis		1				1		20		2				2		2	0		28	2,6
Hepatitis A								3									0		3	0,3
Hepatitis B								1		3		1				1	0		6	0,6
Otras Hepatitis víricas										2						1	0		3	0,3
Nº declarantes	49		31		114		238		199		45		61		65		802			
Cobertura en A.P.	100,0%	100,0%	100,0%	100,0%	100,0%	100,0%	100,0%	98,6%	100,0%	100,0%	100,0%	100,0%	100,0%	100,0%	100,0%	100,0%	100,0%		99,6%	
Cobertura Población	100,0%	100,0%	100,0%	100,0%	100,0%	100,0%	100,0%	98,7%	100,0%	100,0%	100,0%	100,0%	100,0%	100,0%	100,0%	100,0%	100,0%		99,6%	

### Distribución geográfica

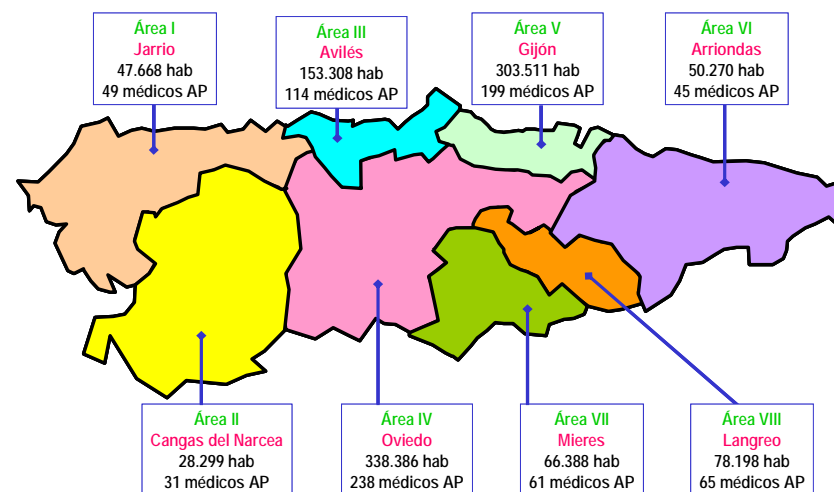
Areas Sanitarias con mayor incidencia que la media de Asturias

	Area Sanitaria							
	1	2	3	4	5	6	7	8
Gripe								
Varicela								
O. P. Diarreicos								
Sarampión								
Rubéola								
Parotiditis								
Tos ferina								
Enf. meningocócica								
Tuberculosis resp.								
Otras tuberculosis								
Legionelosis								
Hepatitis A								
Hepatitis B								
Otras Hepatitis víricas								

Areas con más casos de lo esperado si tuvieran la misma tasa que Asturias

### Mapa de las Áreas Sanitarias del Principado de Asturias

(Población TSI al inicio de 2012 y nº de médicos declarantes en A.P.)

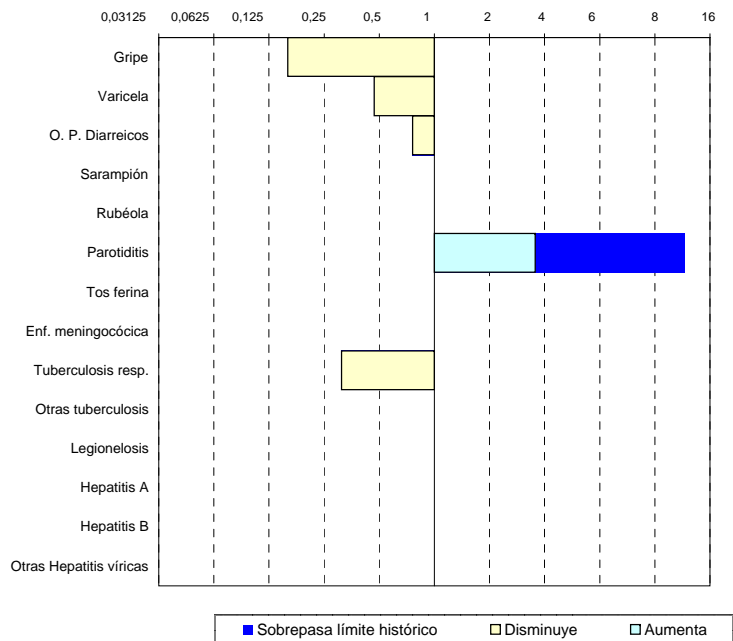


## Situación de las E.D.O. en la semana 47/2012

(del 19-noviembre-2012 al 25-noviembre-2012)

### Índice Histórico Semanal

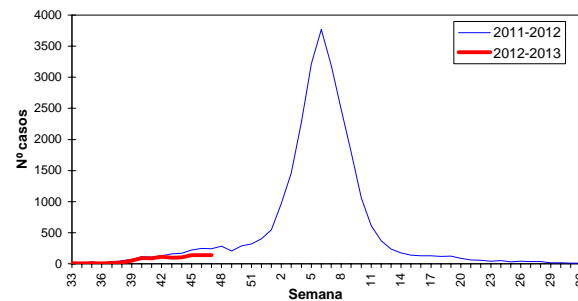
Cociente entre el nº de casos de la semana y la media de los últimos 5 años



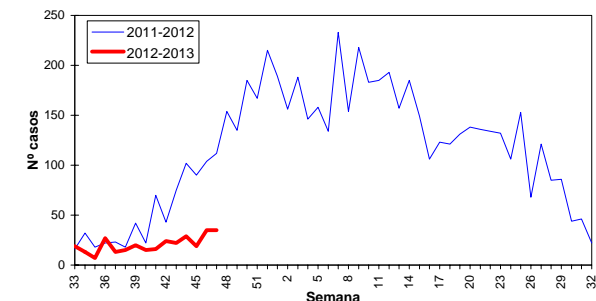
## Sistema de Vigilancia Epidemiológica de Asturias

Datos provisionales al cierre de la semana

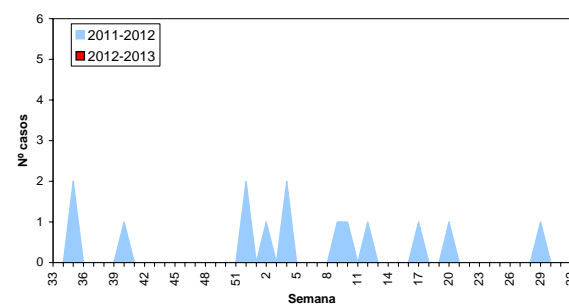
### Gripe, temporada 2012-2013



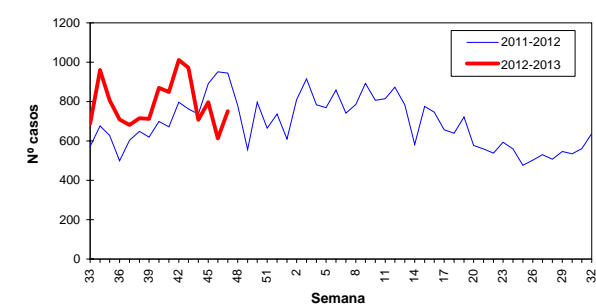
### Varicela, temporada 2012-2013



### Enf. meningocócica, temporada 2012-2013

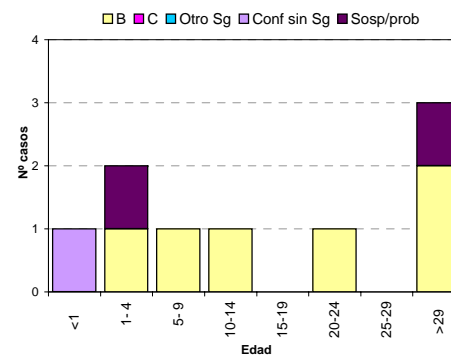


### Otros Procesos Diarreicos, temporada 2012-2013

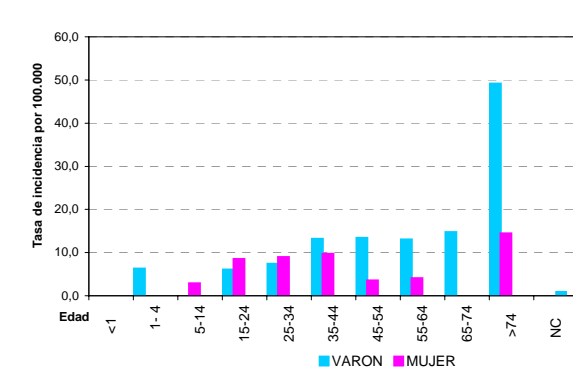


Otras E.D.O. de baja incidencia	Casos declarados durante el año 2012 por Area Sanitaria								Total
	1	2	3	4	5	6	7	8	
Paludismo (Malaria)			1	4					5
Brucelosis									0
Triquinosis									0
Fiebre tifo-paratífica									0
Shigelosis (Disentería)			1		2			1	4
Botulismo									0
Tétanos									0
Tétanos neonatal									0
Rubéola congénita									0
Sífilis congénita									0

### Enf. meningocócica por edad y serogrupo, año 2012



### Tuberculosis por edad y sexo, año 2012



# Situación de las E.D.O. en la semana 47/2012

(del 19-noviembre-2012 al 25-noviembre-2012)

## Sistema de Vigilancia Epidemiológica de Asturias

Datos provisionales al cierre de la semana

### Casos y Tasas por Área Sanitaria

Semana 47/2012	I - Jarrío		II - C. Narcea		III - Avilés		IV - Oviedo		V - Gijón		VI - Arriendas		VII - Mieres		VIII - Langreo		Asturias	
	Casos	Tasa	Casos	Tasa	Casos	Tasa	Casos	Tasa	Casos	Tasa	Casos	Tasa	Casos	Tasa	Casos	Tasa	Casos	Tasa
Gripe	2	3,82	1	3,01	12	7,71	62	18,98	41	13,71	1	1,88	13	17,83	9	10,77	141	13,10
Varicela	2	3,82	1	3,01	5	3,21	17	5,20	10	3,34							35	3,25
O. P. Diarreicos	46	87,80	10	30,10	127	81,61	195	59,69	191	63,88	34	63,83	64	87,77	84	100,54	751	69,75
Sífilis																	0	0,00
Inf. gonocócica																	0	0,00
Sarampión																	0	0,00
Rubéola																	0	0,00
Parotiditis	1	1,91			2	1,29	33	10,10					1	1,37			37	3,44
Tos ferina																	0	0,00
Enf. meningocócica																	0	0,00
Tuberculosis resp.							1	0,31									1	0,09
Otras tuberculosis																	0	0,00
Legionelosis																	0	0,00
Hepatitis A																	0	0,00
Hepatitis B																	0	0,00
Otras Hepatitis víricas																	0	0,00
Paludismo (Malaria)																	0	0,00
Brucelosis																	0	0,00
Triquinosis																	0	0,00
Fiebre tifo-paratífica																	0	0,00
Shigelosis (Disentería)																	0	0,00
Botulismo																	0	0,00
Tétanos																	0	0,00
Tétanos neonatal																	0	0,00
Rubéola congénita																	0	0,00
Sífilis congénita																	0	0,00

Acumulado 2012	I - Jarrío		II - C. Narcea		III - Avilés		IV - Oviedo		V - Gijón		VI - Arriendas		VII - Mieres		VIII - Langreo		Asturias	
	Casos	Tasa	Casos	Tasa	Casos	Tasa	Casos	Tasa	Casos	Tasa	Casos	Tasa	Casos	Tasa	Casos	Tasa	Casos	Tasa
Gripe	938	1790,42	428	1288,23	3786	2432,83	8704	2664,52	5819	1946,11	1003	1883,07	1552	2128,33	2111	2526,78	24341	2260,84
Varicela	152	290,13	211	635,08	1264	812,23	1323	405,00	1123	375,58	172	322,92	206	282,50	238	284,88	4689	435,52
O. P. Diarreicos	1298	2477,57	549	1652,42	5916	3801,54	9713	2973,40	7884	2636,73	1803	3385,03	2547	3492,82	3819	4571,19	33529	3114,24
Sífilis	2	3,82					20	6,12	14	4,68			1	1,37	1	1,20	38	3,53
Inf. gonocócica	1	1,91			6	3,86	16	4,90	4	1,34			3	4,11			30	2,79
Sarampión																	0	0,00
Rubéola							1	0,31									1	0,09
Parotiditis	10	19,09	8	24,08	88	56,55	264	80,82	175	58,53	19	35,67	20	27,43	84	100,54	668	62,05
Tos ferina					3	1,93	1	0,31	5	1,67							9	0,84
Enf. meningocócica							5	1,53	1	0,33			2	2,74	1	1,20	9	0,84
Tuberculosis resp.	1	1,91	3	9,03	13	8,35	34	10,41	32	10,70	2	3,75	5	6,86	7	8,38	97	9,01
Otras tuberculosis			1	3,01	2	1,29	4	1,22	6	2,01							14	1,30
Legionelosis	1	1,91			1	0,64	20	6,12	2	0,67			2	2,74	2	2,39	28	2,60
Hepatitis A							3	0,92									3	0,28
Hepatitis B							1	0,31	3	1,00	1	1,88			1	1,20	6	0,56
Otras Hepatitis víricas									2	0,67					1	1,20	3	0,28
Paludismo (Malaria)					1	0,64	4	1,22									5	0,46
Brucelosis																	0	0,00
Triquinosis																	0	0,00
Fiebre tifo-paratífica																	0	0,00
Shigelosis (Disentería)					1	0,64			2	0,67					1	1,20	4	0,37
Botulismo																	0	0,00
Tétanos																	0	0,00
Tétanos neonatal																	0	0,00
Rubéola congénita																	0	0,00
Sífilis congénita																	0	0,00